

Vertikalschnitt Typ Z.1a Büro Türe I Ü I M 1:20

**DETAIL Gilt für folgende Türen:**  
T2.5.1

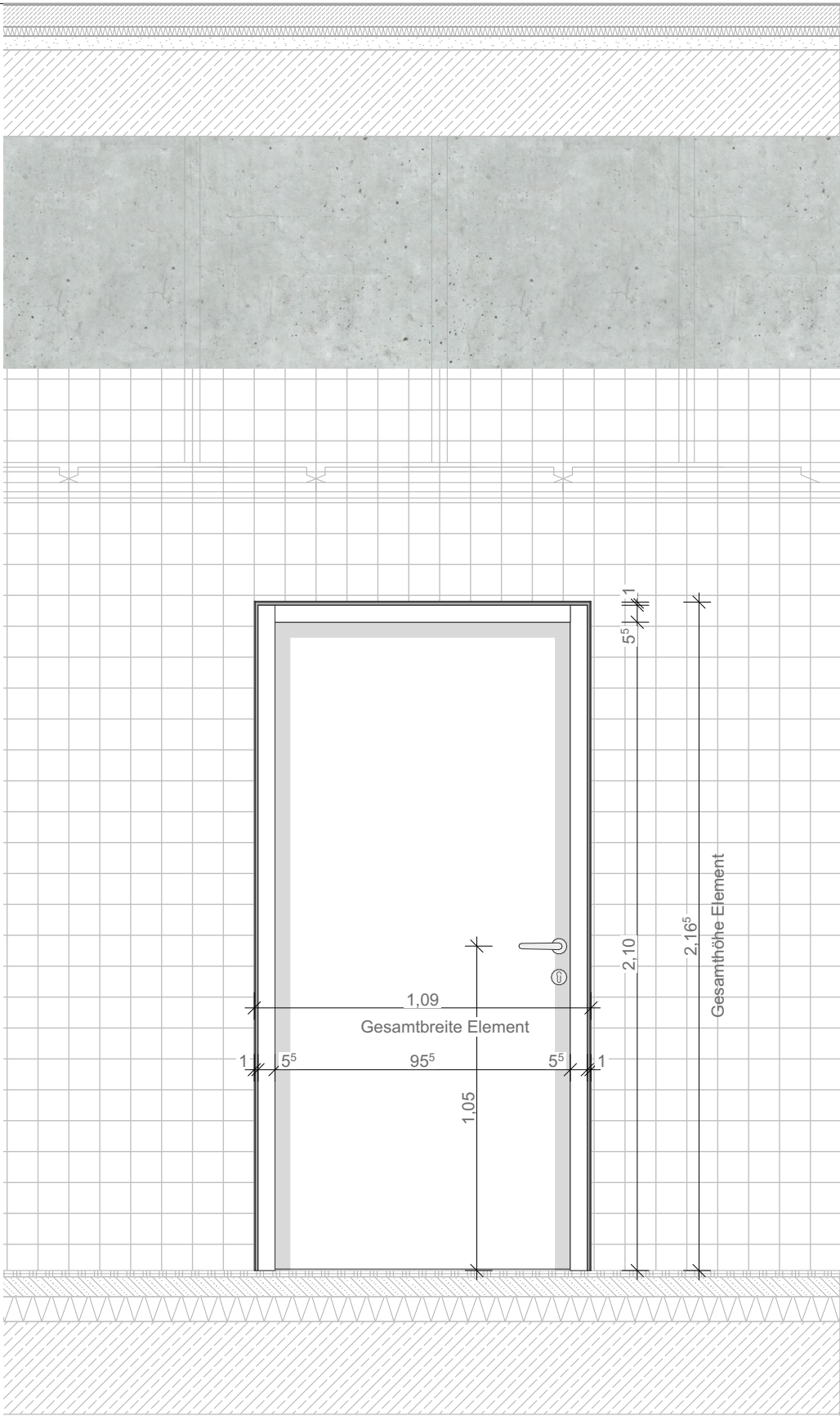
**Stahlzargentüre Spülküche Typ Z.1a-d**

Ausführung mit 2-geteilter Stahlumfassungszarge mit Schattennut.  
Türblatt stumpf einschlagend mit Leibungsfalz.  
Maße siehe Detail.  
Mit geeigneten Bändern auszuführen.

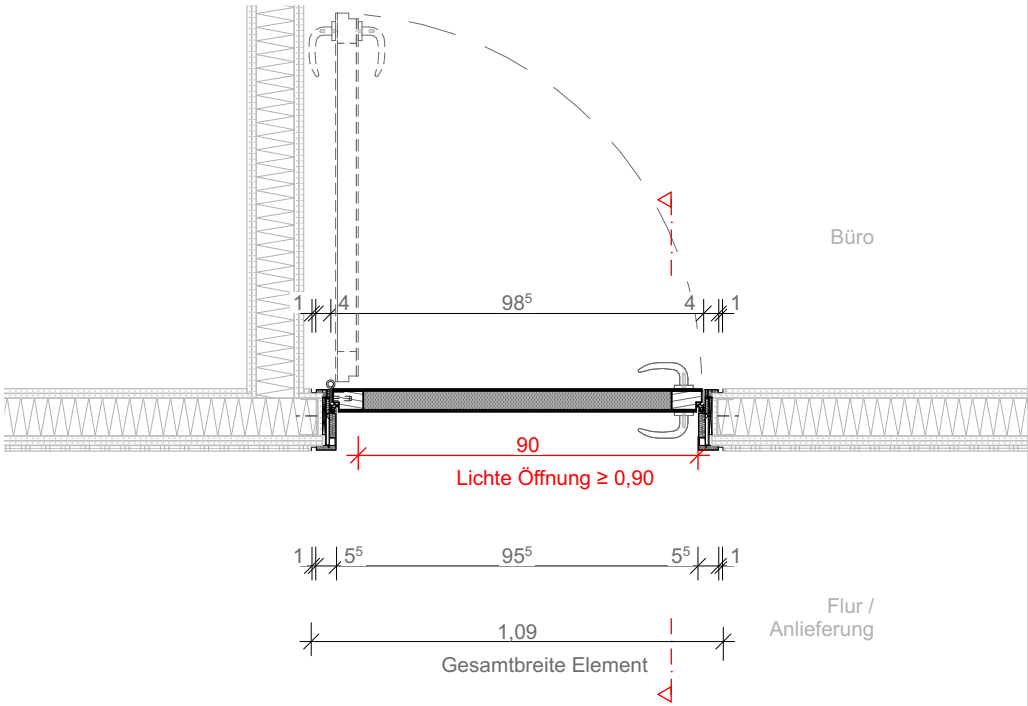
Türblatt aus Holzwerkstoff mit HPL Oberfläche beschichtet.  
Weiß nach RAL Ton.  
Sichtoberfläche Stahlstockzarge weiß nach RAL Ton.  
Türbeschläge Edelstahl matt, Form Ulmer Griff.  
Rahmenabmessungen nach System des Herstellers. Möglichst umlaufend gleichmäßige Ansichtsbreite von ca. 60mm und in Leibungstiefe.

Die Einbausituation ist vor Fertigung vor Ort aufzumessen.  
Die Statik der Profile sind von Seiten des AN nachzuweisen.  
Schraubbefestigung mit Dübel/ Schraube nach Montage-/ Einbauanleitung und Selbstbohrschraube nach statischem Erfordernis.  
Die Montage erfolgt auf dem Estrich.


Alle Bestandteile müssen eine entsprechende bauaufsichtliche Zulassung, auch für die gegebenen Eibausituationen nachweisen.  
Alle gängigen Normen sowie der Stand der Technik müssen eingehalten werden.  
Finger Klemmschutz nach GU und UVV und Sichere Schule für Schulen nicht gefordert.



Ansicht Typ Z.1a Büro Türe I Ü I M 1:20



Horizontalschnitt Typ Z.1a Büro Türe I Ü I M 1:20

ANNETTE-VON-DROSTE-HÜLSHOFF SCHULE NIENBERGE			Zuarbeit Ausschreibung	NUR FÜR DIE AUSSCHREIBUNG	
ADRESSE	Kirmstraße 1 48161 Münster Nienberge	PROJEKT	11992_MÜN		PLANNINHALT    Typ Z.1a Büro Türe / Ü / 1:20
		DATUM	240911		
		MASSSTAB	1:20		
BAUHERR	<div><div>STADT</div><div>MÜNSTER</div></div> <div>Amt für Immobilien- management</div>	11992_MÜN_240911_LP5 - A_ 62762    _Typ Z.1a Büro Türe / Ü / 1:20			PLANNUMMER 62762